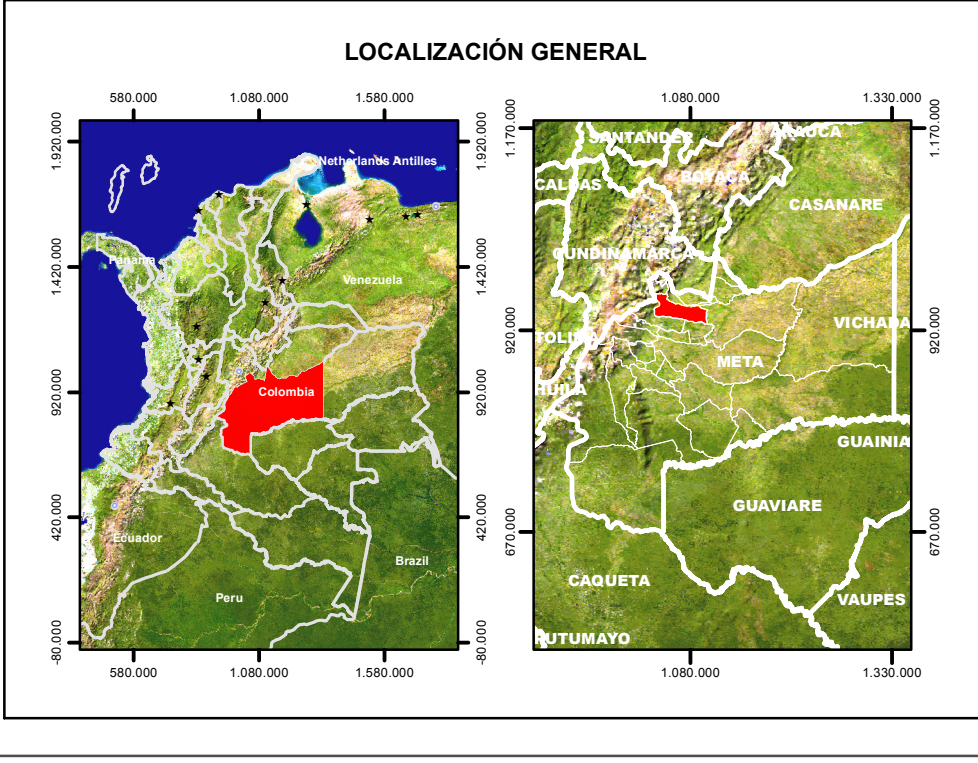


CONDICION	SIMBOLOGIA	DESCRIPCION	LOCALIZACION	Area ha
Áreas con condición de amenaza por Inundación		Son aquellas áreas sin ocupar calificadas y zonificadas como amenaza alta y media por inundación en las cuales se hace necesario realizar seguimiento y monitoreo continuo, y se condicionan a la realización de estudios detallados para habilitar su desarrollo. En estas zonas son evidentes los procesos activos de erosión lateral, inundaciones o desbordamientos recurrentes en el cauce activo de corrientes principales, laderas o vertientes con pendientes entre 0 – 7%, franjas extensas con uno o varios puntos de desborde, usualmente con captura de tributarios y trasvase de cuencas.	Apiay, Barcelona, Buena Vista, Buenos Aires, Caños Negros, Cairo Alto, Cairo Bajo, Cocuy, Concepcion, Contadero, Cometal, El Carmen, Guamo, Indostan, La Argentina, La Bendicion, La Cecilia, La Cumbre, La Libertad, La Poyata, La Union, La Vigia, Las Mercedes, Los Arayanes, Lourdes, Mesetas, Palmichal, Peralonso, Pipiral, Puente Abadia, Puerto Colombia, Puerto Tembleque, Quebrada Honda, Rincon De Pompeya, Rionegrito, Samaria, San Cristobal, San Jose Alto, San Jose Bajo, San Juan Bosco, San Juan De Ocoa, San Luis De Ocoa, Santa Helena Baja, Santa Maria Alta, Santa Maria Baja, Santa Rosa, Servita, Vanguardia, Vegas Del Guayuriba, Zuria, Suelo Urbano y Expansion Urbana	968,02
Áreas con condición de riesgo por Inundación		Son aquellas áreas ocupadas del territorio municipal calificadas como de amenaza alta por inundaciones y que por la condición de alta vulnerabilidad de los elementos expuestos se definen como áreas con condición de riesgo. En estas zonas son recurrentes los desbordamientos e inundaciones, afectaciones de rondas y franjas paralelas a los cauces activos de las corrientes principales, con influencia directa sobre la infraestructura vial o de servicios, asentamientos humanos, entre otras, se ubican en zonas de cauces activos, llanuras de inundación, terrazas bajas, vegas o sobrevegas. Son franjas extensas con uno o varios puntos de desborde, usualmente con captura de tributarios y trasvase de cuencas. Se hace necesario la elaboración de estudios detallados que determinen el grado de riesgo, su mitigabilidad y las medidas de intervención que deben realizarse	Apiay, Buenos Aires, Caños Negros, Cairo Alto, Contadero, El Carmen, La Argentina, La Cecilia, Mesetas, San Luis De Ocoa, Vanguardia, Zuria, Suelo Urbano y Expansion Urbana	251,87

MUNICIPIO DE VILLAVICENCIO
ALCALDIA MUNICIPAL
**SECRETARIA
DE PLANEACION MUNICIPAL**

JUAN GUILLERMO ZULUAGA CARDONA
ALCALDE

Arq. ANDRES FELIPE GARCIA CESPEDES
SECRETARIO DE PLANEACION MUNICIPAL



PROYECCIÓN CARTOGRÁFICA

Elipsoidal: Transverso Mercator
Proyección: MAGNA, BOGOTÁ
Origen: 1000.000 m Norte
Coordenadas Planas: 1000.000 m Este
Coordenadas Geográficas: Latitud 4° 35' 46.32" N
Longitud 74° 04' 39.0285" O

Escala de Ploteo
1:75.000

1 centímetro equivale 750 metros

NOTA:
Esta información es propiedad del municipio de Villaviciencio, está prohibida su reproducción total o parcial sin autorización. Su utilización obliga dar al municipio de Villaviciencio el crédito que le corresponde como autor.
Se solicita a los usuarios que encuentren errores u omisiones en este mapa, señáloselos y envíelos a las oficinas de la Secretaría de Planeación Municipal o al Correo electrónico: potorte@villaviciencio.gov.co

Zonificación de Áreas con Condición de Amenaza y Riesgo por Inundación Suelo Rural

CONVENCIONES GENERALES

- Vías
- Via Departamental
- Via Nacional
- Túnel Buenavista
- Drenajes
- Bancos de Arena
- Limite Manzanas
- Limite Villaviciencio
- Humedales Identificados

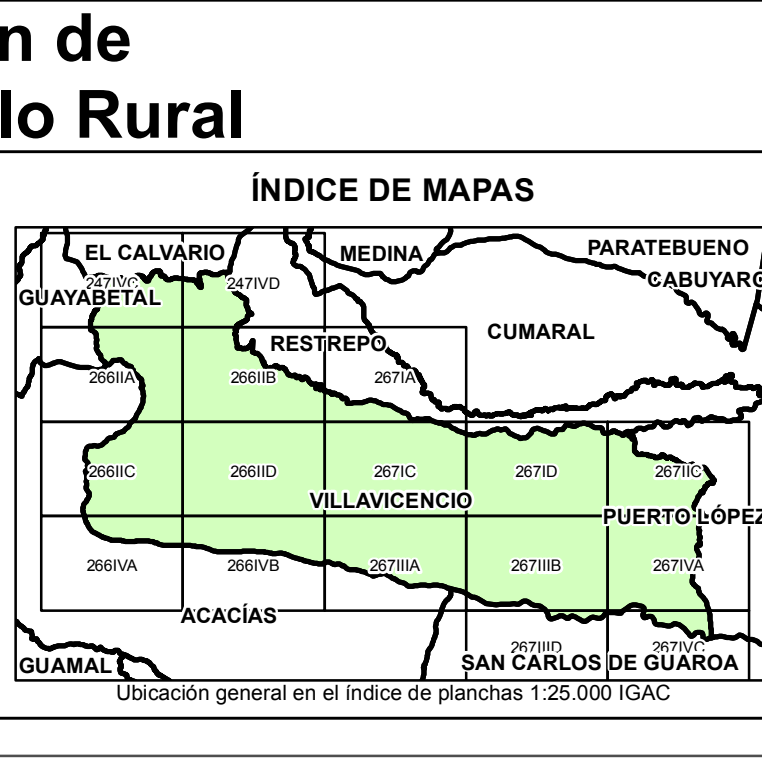
CONVENCIONES ESPECÍFICAS

- Áreas con Condición de Amenaza por Inundación
- Áreas con Condición de Riesgo por Inundación

FUENTE:
Cartografía vectorial generada a partir de :
- Planchas IGAC Escala 1:25.000
- Cartografía Digital IGAC Información Parques Nacionales
- Comarcas, Estudios POMCAS Guatiquia, Guayuriba.
- Contrato 802 de 2008
- Trabajo de Oficina, Análisis de Información e interpretación de imágenes Satelitales.
- Modelo digital de elevación SRTM.

La precisión planimétrica es de 2 mm a la escala del mapa. Disponible en formato digital.

La información Cartográfica digital externa a Villaviciencio, son solamente descriptivos y no sugieren competencia territorial.



APROBADO
28-12-2015

Plano N°:
4